

blablacity

votre journal de quartier

trimestriel
Everecity
—
octobre
2024

6 ans d'action
pour Everecity



everecity

édito du président

Madame, Monsieur, Chers locataires,

J'espère que vous avez tous passé un bel été, rempli de rencontres et de retrouvailles, même si le soleil n'a que prudemment montré son nez, et s'est laissé longtemps attendre.

Vous ne l'ignorez pas, la fin de la législature communale arrive à grands pas. C'est l'occasion de faire un bilan des actions menées par Everecity sur ces six dernières années. Tout au long de ce Blablacity, vous pourrez découvrir les différentes réalisations, qui avaient d'ailleurs déjà été abordées lors de l'Assemblée générale des locataires de juin dernier.

À Everecity nous avons toujours eu à cœur de remplir pleinement nos missions de bailleur public, que ce soit en termes d'administration et de gestion, dans le développement des projets avec et pour les habitants sur le terrain, la maintenance de nos immeubles, leur rénovation plus ou moins lourde ou encore, le développement du patrimoine. Ces deux derniers volets ont connu une accélération importante sur cette législature grâce aux importants financements (crédits et subsides) mis à disposition des sociétés de logements sociaux, dont Everecity, pour rénover le parc existant et créer des logements neufs.

Vous l'avez vécu ou vous le vivez encore à l'instant : les quartiers se sont transformés grâce aux importants chantiers de rénovation lourde et de construction qui y sont menés. Ainsi, sur cette période pas moins de 35 projets de construction/acquisition et rénovations lourdes ont été réceptionnés, pour la coquette somme de 215 millions d'euro. Ceux-ci se complètent par 26 projets de moindre ampleur qui visaient la remise aux normes de sécurité des immeubles et logements pour un total de 42 millions d'euro. Ce sont des budgets colossaux, qu'Everecity a pu engager

grâce aux crédits et subsides mis à disposition par la Région de Bruxelles-Capitale notamment au travers du Plan Urgence Logement.

Encore aujourd'hui, des chantiers de rénovation lourde, voire de construction sont en cours, qui permettront à court terme d'améliorer la performance énergétique des logements et, de ce fait, de réduire les consommations de chaleur prises en charge par leurs locataires, et de loger de nouveaux habitants dans des immeubles pimpant neufs.

Nous avons déjà évoqué dans des éditions antérieures les activités développées avec et pour les habitants. Elles sont nombreuses et très variées et trouvent leur base dans les locaux créés à divers endroits et la mise en place d'une équipe au sein d'Everecity exclusivement dédiée à ce travail d'accompagnement.

Ces actions emmènent une énergie à la fois pétillante et douce sur nos quartiers, faite de rencontres, de festif, d'artistique, de culinaire et d'humain. C'est exactement cette énergie qui complète à merveille les nombreux efforts menés par les équipes d'Everecity pour améliorer la qualité technique de nos quartiers, bâtiments et logements.

C'est donc un Président heureux des réalisations de l'équipe d'Everecity qui vous invite à découvrir dans les quelques pages qui suivent ce bilan des réalisations.



Mathieu Vervoort
Président d'Everecity

6 ans d'action pour Everecity

Introduction

Il y a tout juste 6 ans, une nouvelle présidence prenait le relais à Everecity. Un passage de témoin entre Louise Delhaye et Mathieu Vervoort s'est installé dans la continuité du travail déjà accompli les précédentes années. La mise en place d'une dynamique progressive pour ancrer Everecity et le logement social, au travers des grands défis qui vont jalonner toute cette période.

Les objectifs principaux ont été :

- Investir dans de nouveaux projets immobiliers pouvant apporter une réponse concrète aux besoins des familles inscrites sur la liste d'attente régionale, mais aussi à nos locataires qui ont eu la possibilité de déménager vers un logement adapté à leur composition de ménage.
- Continuer et faire évoluer le plan de rénovation du patrimoine immobilier existant avec un double enjeu : répondre aux exigences climatiques et apporter plus de confort aux habitants tout en réduisant la facture énergétique. Remettre en état nos logements de manière plus efficace tout en rénovant les espaces communs des immeubles pour offrir un cadre de vie plus agréable.

- Intégrer les locataires dans leur quartier grâce aux actions citoyennes portées par des habitants investis et soutenues par notre équipe de la cellule de développement social, dans le cadre du travail collectif et communautaire, ainsi que par les PCS situés dans les quartiers Platon et Picardie (ce dernier ayant été installé fin 2023).

C'est à la lumière de ces trois objectifs que nous avons voulu, dans ce numéro très spécial, vous partager la rétrospective de ces années parcourues à vos côtés.

Les moments choisis représentent bien sûr une liste non exhaustive de nos activités, car il est difficile de couvrir six ans en six pages.

Nous avons manqué un moment que vous souhaitez partager avec nous ?

Écrivez-nous : communication@everecity.brussels et envoyez-nous les photos qui vous ont marquées.

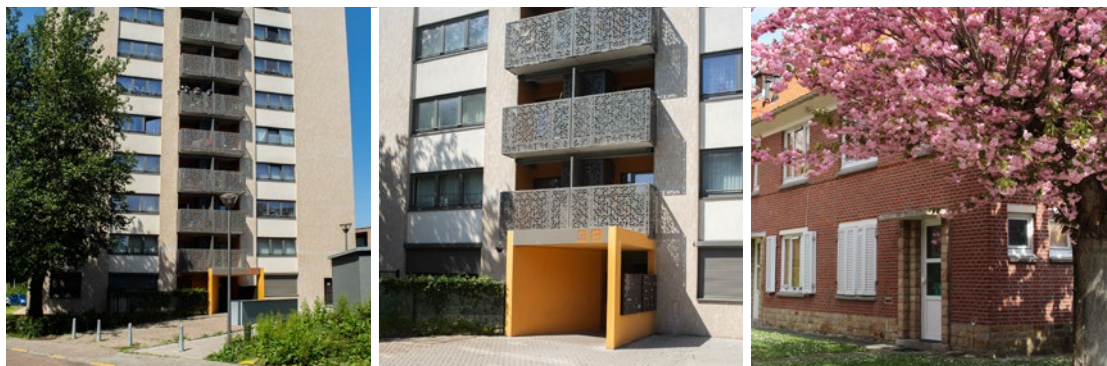


6 ans d'action pour Everecity : 2019-2020

Début 2019, c'est le lancement de grands projets : que ce soit sur de nouvelles constructions, de rénovations ou encore des projets citoyens issus du travail social collectif et communautaire. Malgré l'impact du covid en 2020, les habitants ont continué à s'investir pour créer une dynamique de quartier durable visant le maintien des bonnes relations de voisinage. Avec le PCS De Là Haut, les équipes travaillent main dans la main dans le quartier du Haut Evere. Les premières installations de parlophonie Intratone débutent dans le bas Evere.

RÉNOVATIONS ET NOUVEAUX LOGEMENTS

- Léger 38: finalisation des travaux, les locataires peuvent profiter d'un immeuble complètement isolé.
- Maisons F. Villon 2 à 60: suite de la phase 1 de rénovation complète des maisons.



REMISES EN ÉTAT

- En 2019: rénovation de 100 logements.
- En 2020: rénovation de 90 logements.
- Installation de la nouvelle parlophonie INTRATONE dans le Bas Evere.



2019-2020

2021-2022

2023-2024

PROJETS CITOYENS

- Partenariat avec le Home Roger Descamps: Atelier Tricot, Atelier cartes, Balades Zen.
- Mise en place du réseau solidaire 3 Zen âge (réseau d'entre-aide entre voisin-e-s) via le local du 61:
 - Boutique solidaire;
 - Sois 100 t'es un;
- La mise en place de la « 1^{ère} Guinguette », qui deviendra l'évènement annuel du quartier du Clos des Lauriers Roses.
- Dans le bas Evere, c'est la boutique solidaire du Chat Bleu qui prend ses quartiers.



6 ans d'action pour Everecity : 2021-2022

Après la période covid et le ralentissement dans nos activités immobilières et sociales, la vie reprend son cours avec encore plus de force et d'envie. Le nouveau projet immobilier Léger 36 prend ses quartiers. Les travaux du projet Artémis débutent, l'acquisition de l'immeuble de 12 logements à l'avenue H. Conscience est acté et bien sûr l'installation du local Communautaire « Au Point Commun » dans le complexe du Léger 36. Sur deux ans ce sont plus de 200 logements qui sont complètement rénovés lorsque les locataires quittent leur lieu de vie.

RÉNOVATIONS, CONSTRUCTION ET ACHAT CLÉ SUR PORTE

- Maisons F. Villon 2 à 60: mise en location des 24 maisons fin septembre 2022.
- Maisons F. Villon 1 à 35 et Gibet 1 à 7: début des travaux de rénovation de la phase 2, 27 maisons sont complètement restructurées.
- Léger de 40 à 44 - Quartier Germinal: début de la 1^{ère} phase des rénovations des immeubles.
- L'immeuble Léger 36 est mis en location: 26 logements dans le cœur du quartier Germinal.
- Début d'année 2022, qu'Everecity rachète l'immeuble déjà construit sur l'av. H. Conscience où 12 nouveaux appartements viennent compléter le patrimoine immobilier.



REMISES EN ÉTAT

- En 2021: rénovation de 116 logements, avec la réhabilitation des logements Picardie suite à l'isolation des pignons.
- En 2022: rénovation de 102 logements.
- Installation de la parlophonie sans fil INTRATONE dans plusieurs immeubles du Haut Evere.
- Dans le Bas Evere, mise en place du fauchage tardif.



PROJETS CITOYENS

- En février 2021, lancement du projet « mijn buur-mon voisin germin' » avec l'action Saint- Valentin. Des habitant-e-s distribuent le petit-déjeuner à des voisin-e-s isolés.
- Un nouveau local communautaire « Au Point Commun » ouvre ses portes en février 2021. Inauguré en septembre 2021 . Plusieurs activités citoyennes démarrent:
 - Les « Germineurs »;
 - Potagers collectifs Renoir;
 - Gym Douce;
 - Atelier cuisine.
- Projet Germinal en Mosaïques en partenariat avec L'Entrelà : ateliers photos proposés aux habitants afin de réaliser de grandes fresques photographiques.
- Dans le haut Evere, l'atelier vélo, le potager Bordet et les ruches se déploient et dans le quartier du clos des Lauriers Roses, la soupe est réalisée avec les légumes du potager et les petites mains de l'école Marie Popelin.
- Septembre 2022, c'est la 1^{ère} édition du Festival Racines qui habille les façades de nos immeubles.



6 ans d'action pour Everecity : 2023-2024

Ces deux dernières années de gros projets de rénovation se sont finalisés. À côté de cela, 4 nouveaux ensembles ont pu être mis en location, pour un total de 228 familles logées. Les communs des immeubles du bas Evere prennent un nouveau visage et le fonctionnement de plusieurs ascenseurs sont revus. Les travaux de 3 projets immobiliers ont aussi débutés : Renoir, Le Jules et chaussée de Haecht, 281 appartements seront proposés à la location dans les prochaines années.

RÉNOVATIONS, CONSTRUCTION ET ACHAT CLÉ SUR PORTE

- Maisons F. Villon 1 à 35 et Gibet 1 à 7 : fin des travaux et mise en location des 27 maisons avec une inauguration en octobre 24.
- Léger de 40 à 44 - Quartier Germinal : fin de la 1^{ère} phase des rénovations des immeubles et début de la 2^e phase des immeubles 46 à 48.
- Le nouveau projet de construction Renoir débute en janvier 2023 .
- Courant de l'année 2023, avec le support de la SLRB, nous avons signé l'achat de 2 nouveaux immeubles : Le Jules - 80 logements et Chée de Haecht - 40 logements.



MISE EN LOCATION

En 2024, trois nouveaux immeubles ont pu être proposés à la location.

- Evereast : 54 appartements allant du studio à l'appartement 3 chambres.
- Artémis : 96 logements mis en location avec une distinction entre logements sociaux (58) et logements modérés (38).
- Arbre Unique : comprend 71 logements avec 2 espaces commerciaux qui seront proposés à la location.



REMISES EN ÉTAT

- En 2023 : rénovation de 69 logements et beaucoup d'autres pour 2024.
- Installation de la parlophonie sans fil INTRATONE dans plusieurs immeubles du Centre et Haut Evre.
- La porte d'entrée du 58 et 60 Vermeylen est changée.
- Les communs et les ascenseurs de plusieurs immeubles du bas et centre Evre sont remis à neuf : Picardie 92, Verdonck 10-12, Doolegt, 2-4, Vermeylen, 58-60, immeubles IRIS et Léger 38.
- Les ascenseurs au Permeke 83, Brusselmans 11 et Impressionisme 1 sont complètement revus.



PROJETS CITOYENS

De nouvelles activités continuent de fleurir que ce soit dans le haut, le centre ou le bas :

- Apéro 3 Zen Age et Apéro du potager Renoir;
- Les doigts de soie – atelier couture;
- Gym douce pour les seniors;
- Lecture autour d'un livre pour les enfants;
- Un nouveau PCS s'installe dans le bas Evre;
- Chaque jeudi, c'est le foodtruck solidaire qui propose un repas sain à un prix libre;
- Une fois par mois c'est le projet VRAC qui propose ses produits de qualité au prix justes.



ils travaillent pour vous !

Organisation d'Everecity : nos différents départements et leurs missions

Définie lors de la fusion puis affinée au fil des années, notre organisation interne a été pensée selon des axes qui prennent en considération les objectifs d'Everecity :

- développer ses missions, services et activités en plaçant le locataire au cœur de ses préoccupations ;
- garantir une politique de développement urbain axée sur la bonne maintenance de l'existant (immeubles et équipements) et le développement de notre parc, tant sur le plan qualitatif que quantitatif pour permettre au plus grand nombre d'obtenir un logement social, en cohérence avec les politiques régionales.



L'organisation des départements d'Everecity permet de regrouper au sein d'un même pôle toutes les compétences requises pour mener à bien la mission du département.

Ainsi, un pôle est dédié à tous les services au public, que ce soient nos locataires ou candidats locataires, en étroite collaboration avec le pôle en contact permanent avec ce même public que ce soit via les permanences ou nos autres canaux. Un autre pôle assure la bonne gestion et l'entretien de notre patrimoine, tandis qu'un quatrième pôle s'occupe du développement du parc et sa rénovation lourde. Les pôles Finances et RH/Support sont bien entendu plus en retrait vis-à-vis des locataires mais jouent un rôle essentiel dans la gestion financière, organisationnelle et de ressources humaines d'Everecity.

Bien évidemment chacun ne travaille pas dans sa bulle ! Echange, mise en commun et communication entre les pôles sont les mots d'ordre pour que l'organisation fonctionne correctement.

Les missions des départements sont déclinées comme suit :

Le Pôle locatif regroupe

- la cellule Location qui gère les entrées et les sorties des locataires, ainsi que tous les aspects locatifs ;
- la cellule Contentieux qui assure le suivi des litiges et des questions juridiques liées à la gestion locative ;
- la cellule de Développement Social qui peut assurer des suivis individuels avec les locataires qui en ont besoin et qui œuvre pour le bien collectif en encourageant et soutenant les projets menés dans nos quartiers avec les habitants.

Le Pôle Communication externe regroupe

- la cellule Accueil & Info dont la mission est d'accueillir les locataires et de répondre à toutes leurs questions ou, le cas échéant, de les orienter vers le service concerné (dans ou hors Everecity). L'Accueil & Info est également le point d'entrée pour toutes les demandes de logement soumises par les candidats locataires ;
- tout ce qui a trait à la communication externe.

Le département Maintenance assure à court terme le bon état général du patrimoine, tant sur le plan technique que sur celui de l'entretien. Ce département comprend :

- l'équipe administrative, qui gère le plan d'entretien, les commandes auprès des fournisseurs, ainsi que les divers marchés de maintenance pour les installations techniques et marchés de travaux ;

- les concierges, le personnel d'entretien et l'équipe propreté, responsables de la propreté des immeubles et de leurs abords ;
- la régie travaux, en charge des réparations, de l'entretien, des dépannages, ainsi que de la remise en état des logements entre deux locations.

Le département Stratégique se charge, à moyen et long terme, de maintenir et d'améliorer la qualité du patrimoine immobilier en vue de garantir un logement décent et sécurisé dans le respect des législations en vigueur. Plus précisément, ce département est concerné par les grands travaux sur les divers sites, qui visent deux objectifs majeurs: l'amélioration de la performance énergétique et l'agrandissement du parc.

Le département Finances prend en charge la bonne tenue de la comptabilité, la gestion financière et le contrôle des dépenses d'Everecity.

Le département Ressources Humaines/Support soutient l'ensemble des services d'Everecity en terme d'administration et de gestion des ressources humaines dans les aspects formels et informels.

Si les bureaux du personnel administratif sont situés dans l'immeuble avenue Vermeyleylen, des espaces d'accueil pour les locataires sont aménagés à 3 endroits :

- Haut, au 9^e étage de l'immeuble avenue Vermeyleylen 58 (permanence le mardi de 13h à 16h30);
- Centre, avenue Permeke 83 (permanence le mercredi de 13h à 16h30);
- Bas, rue Picardie 92 (permanence le mardi de 8h30 à 11h30).

Le personnel de la régie technique dispose d'un réfectoire et d'un vestiaire avenue Guillaume. Les concierges sont installés sur les sites qui leur sont attribués.

Everecity, c'est 80 personnes qui, chaque jour, travaillent pour que la devise « Bien plus que du logement » résonne partout dans nos quartiers.



Le saviez-vous ?

Le respect pour les collaborateurs, ça se cultive tous les jours

Si le respect est censé faire partie de nos contacts quotidiens avec notre famille, nos proches, nos amis, ... et que les codes qui en découlent sont d'un usage quasi naturel, il peut être important d'en rappeler certains pour les contacts professionnels. Le respect figure parmi les valeurs centrales portées par Everecity, il permet de construire une ambiance dynamique offrant de bonnes relations entre collaborateurs et locataires.



Communiquer et savoir écouter pour mieux se respecter

Nos équipes sont quotidiennement confrontées à des problèmes de communication et ce à différents niveaux de leurs contacts. La communication est l'un des points fondamentaux pour proposer un travail bien fait. Ceci implique qu'entre collaborateurs et locataires, la communication puisse se dérouler de manière sereine et respectueuse. Ceci est d'autant plus important qu'en cas de problème : prenons le temps d'expliquer et d'écouter l'échange qui se construit afin que celui-ci débouche, dans la majeure partie des situations, sur une solution pour les personnes impliquées.

Plantons les graines du respect

Voici quelques actions simples qui peuvent aider dans nos contacts quotidiens entre collaborateurs et locataires :

- Revoir les bases de la politesse, un simple bonjour en début de discussion restaure la civilité dans l'échange ;
- Respecter les autres pour être respecté en retour, essayons d'entamer les conversations avec le respect même si certaines situations peuvent être difficiles ;

- Prêter attention à l'écoute dans chaque discussion sans interrompre l'autre ;
- Stimuler l'échange pour dégager des solutions, c'est souvent à travers l'échange que les solutions peuvent se mettre en place ;
- Comprendre que certaines solutions peuvent prendre du temps mais que de chaque côté, nous sommes capables de le concevoir.

Le respect fonctionne dans les deux sens ; pensez-y lors de chaque contact. Le respect se mérite et se gagne grâce à son attitude, son comportement envers les autres et ses actions.

D'ici quelques semaines, nous lancerons une campagne de communication avec des affiches sur le respect. Nos équipes restent bien sûr à votre écoute et joignables par nos moyens de contacts habituels repris à la fin du journal.

ça s'est passé près de chez vous

EvereClean: une année de mobilisation et une cérémonie de clôture

Souvenez-vous, c'était il y a tout juste 1 an, le 20 septembre 2023, les autorités communales, en collaboration avec celles d'Everecity et les animateurs du Service Prévention d'Evere lançaient leur action propreté: **EvereClean**. Objectif principal de ce partenariat: amorcer une prise de conscience collective sur la propreté des quartiers, le tri sélectif, le gaspillage et les enjeux climatiques de demain.

Soucieux de l'implication de la jeune génération dans la problématique de la propreté dans l'espace public, les Maisons de Quartier de Platon, Germinal et Picardie

accompagnées par Gregory de l'équipe espace verts d'Everecity, ont ramassé chaque mercredi les déchets qui jonchent les rues de nos quartiers.

Le samedi 21 septembre 2024, lors de la fête de quartier Germinal, tous les jeunes, leurs familles, les animateurs de la Prévention d'Evere, les autorités communales et celles d'Everecity se sont réunis pour clore ce très beau projet.

Le diplôme d'honneur pour leur implication a été remis à chaque jeune participant au projet par le Bourgmestre et le président d'Everecity.



La Guinguette 3 Zen Age

Cette année, c'est le mardi 17 septembre qu'a eu lieu la guinguette annuelle de la boutique solidaire 3 Zen Age. Cette évènement festif a réuni les personnes présentes autour d'une délicieuse frite accompagnée d'une boisson fraîche, le tout offert aux résidents du quartier. Sans oublier l'ambiance musicale distillée par le DJ officiel de la fête qui a fait danser les invités dans la bonne humeur.

Financé par les bénéfices de la boutique solidaire, cet évènement annuel fait la joie des habitants du haut Evere.



ça s'est passé près de chez vous

Souk associatif: Compagnie des Nouveaux Disparus

Le week-end du 7 et 8 septembre 2024, la Compagnie des Nouveaux Disparus s'est installée dans le quartier Germinal pour vous présenter son nouveau spectacle «le Songe». À cette occasion, quelques projets «Au Point Commun» ont participé au souk citoyen le samedi après-midi pour vous proposer un sandwich et un thé à la menthe.



Marché artisanal et urbain

Le **Festival Racines** a repris du service du 5 au 10 septembre dans les rues d'Evere. Dans ce cadre, un **marché artisanal** et urbain s'organisait le long des garages de l'avenue Brusselmans. Au programme: musique, démonstrations et initiation au graph par des

professionnels en collaboration avec les habitants ayant participé au projet « nos garages en couleur », gourmandises préparées avec soin par un groupe d'habitantes et produits artisanaux créés par de talentueux habitants !



La Maison du Bien-Être

Votre nouvelle Maison ouvrira ses portes en cette fin de l'année 2024. Située au 12, avenue Platon, elle regroupera les projets et initiatives citoyennes en lien avec le soin et le bien-être: boutique dames de seconde main et upcycling avec « Ma Nouvelle Vie », ateliers santé (soins naturels, tisannerie, cuisine saine), ateliers bien-être...

Le mardi 24 septembre, le Président d'Everecity accueillait les porteurs de projets afin de leur remettre les clés de la Maison, dont la gestion sera assurée par le PCS de Là Haut et la cellule Développement Social d'Everecity en étroite collaboration avec les citoyens du quartier. Un grand moment d'émotions !



Artémis fait sa rentrée : inauguration officielle du projet immobilier

Ce mercredi 18 septembre 2024, nous avons eu la chance d'inaugurer notre nouveau projet immobilier: Artémis. Niché entre l'avenue F. Guillaume et l'avenue Artémis, le complexe de 6 immeubles comporte un total de 96 appartements. Les locataires ont été conviés à ce moment festif où ils ont pu se rencontrer et découvrir l'étendue du site lors d'une visite guidée faite par les architectes du projet.



vos comptes client

Les nouvelles fonctionnalités d'Appinest

Votre portail client Appinest est une application digitale qui permet aux locataires de se mettre en contact encore plus rapidement avec Everecity. Vous avez un smartphone ? Alors téléchargez l'application via le Play store Google ou l'Apple store.

Appinest évolue : l'onglet réparation a de nouvelles fonctionnalités depuis le mois de juillet.

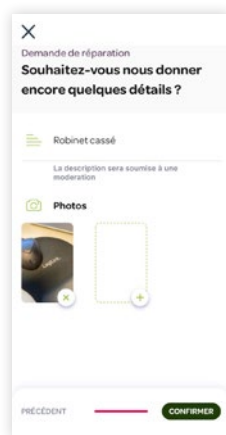
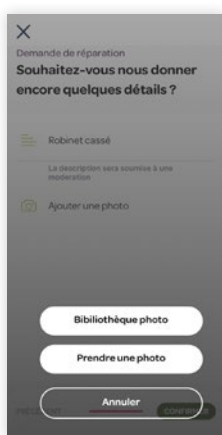
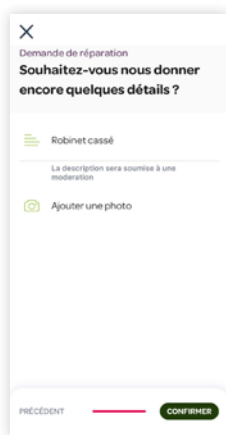
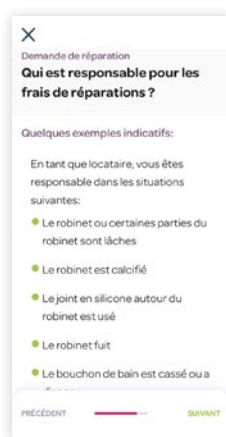
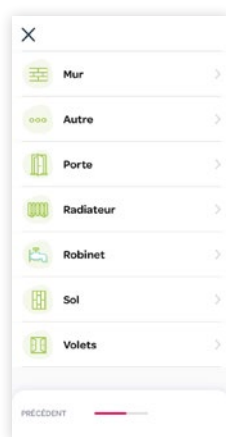
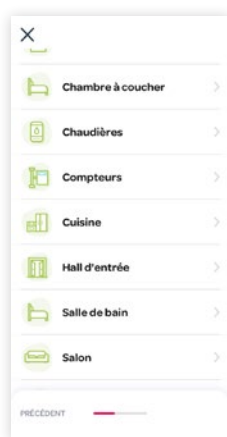
Vous devez introduire une demande de réparation ? Vous pouvez dès à présent affiner les informations que vous partagez avec Everecity en téléchargeant directement des photos sur la demande de réparation, nos équipes pourront dès lors visualiser où se situe le problème.

Activez votre compte Appinest en scannant le QR code pour télécharger l'application.

Appinest



MyEverecity



à vos agendas

Vos évènements de la rentrée à ne pas manquer

Jeudi 3 octobre de 12h à 17h

Festi-âges, quand les vieux et les vieilles s'en mêlent

Quartier Platon - 21 avenue Platon – 1140 Evre

Le quartier Platon à Evre se transformera en un lieu de fête pour célébrer la Journée Mondiale des Personnes Âgées avec le festival «Festi-âges, quand les vieux et vieilles s'en mêlent». Cet événement gratuit, situé au 21 avenue Platon, est une belle occasion de de rencontrer d'autres habitants d'Evre dans une ambiance conviviale.

Au programme, de nombreuses activités pour tous les goûts: foodtruck, plaisirs sucrés, ateliers bien-être, promenades en cyclo-pousse, exposition photos, caricatures par l'artiste HMI, pièce de théâtre et bien d'autres surprises encore !

Venez nombreux pour célébrer ensemble cette journée spéciale sous le signe des rencontres intergénérationnelles !

Des questions sur Festi-âges ?

Appelez Floriane au 02 432 02 19.

Des difficultés pour vous déplacer ?

Appelez Megane au 02 430 65 40.



Dès le jeudi 12 septembre 2024 à 12h

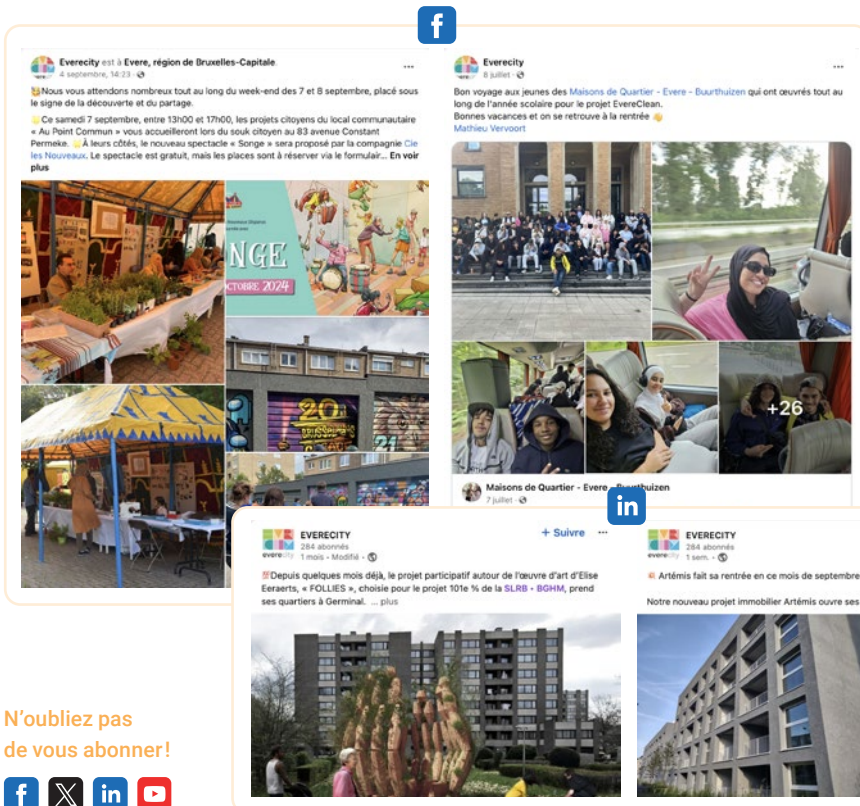
Vrac et Food Truck sont de retour

C'est la rentrée pour les projets Vrac et Food Truck. Les habitants du centre Evre ont toujours la possibilité de passer commande et recevoir la livraison des repas/produits « Au Point Commun », sans oublier la petite épicerie des produits VRAC au local.

N'hésitez pas à contacter Marjorie au 0473 50 22 74.

nos réseaux sociaux

Suivez-nous sur les réseaux sociaux et restez informé. Retour en images sur nos publications :



N'oubliez pas de vous abonner!



vos espaces clients

MyEverecity



Appinest



nous contacter

Par téléphone :

02 430 65 00

- Du lundi au jeudi de 08h30 à 12h00 et de 13h00 à 16h30
- Le vendredi de 08h30 à 12h00

Par e-mail :

everecity@everecity.brussels

nous rencontrer

Pour les candidats :

Le mercredi de 8h30 à 11h30
Av. Constant Permeke 83

Pour les locataires :

- Le mardi de 8h30 à 11h30
Rue de Picardie 92
- Le mardi de 13h à 16h30
Av. Auguste Vermeylen 58
- Le mercredi de 13h à 16h30
Av. Constant Permeke 83

Rendez-vous du Président :

prendre rdv au 02 430 65 00

nous écrire

EVERECITY

Av. Auguste Vermeylen 58/01
1140 Evre

infos

Pour rester informé, visitez régulièrement notre site internet et nos réseaux sociaux :
www.everecity.brussels

